

# BANK SOAL

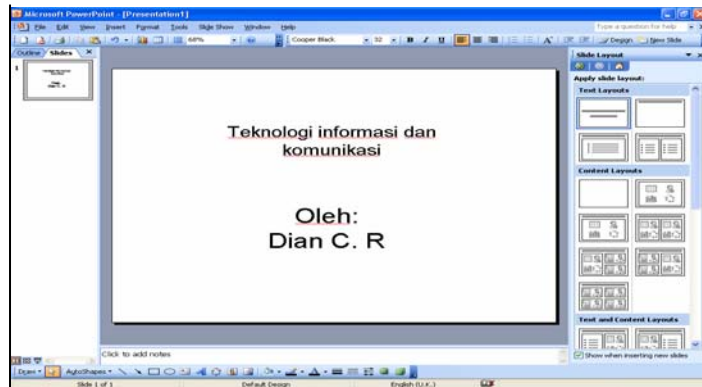
KELAS XI IPA&IPS

SOAL – SOAL (DATABASE & PPT)

I. PILIHLAH JAWABAN YANG PALING BENAR DENGAN MEMBERI TANDA SILANG (X) PADA A,B,C,D ATAU E !

1. Sistem operasi apakah yang terlihat pada gambar berikut...

- A. Word
- B. Excel
- C. Dreamweaver
- D. Power point
- E. Corel draw



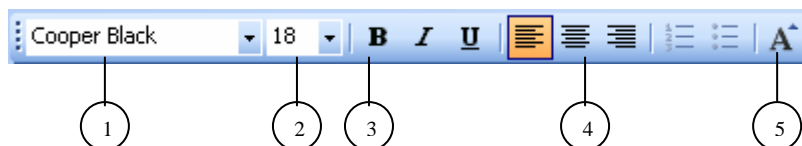
2. Microsoft PowerPoint merupakan perangkat lunak aplikasi yang dititik beratkan pada pembuatan..

- A. Pemrograman
- B. Database
- C. Presentasi
- D. Pengolahan kata
- E. Artikel

2. Istilah lain dari pulldown menu dalam powerpoint adalah

- A. Toolbar
- B. Menubar
- C. Barcode
- D. Taskbar
- E. Statusbar

3. Dalam power point apa yang ditunjukkan pada nomor 3?



- A. Tipe huruf
- B. Ukuran huruf
- C. Cetak huruf tebal
- D. Mengatur warna huruf

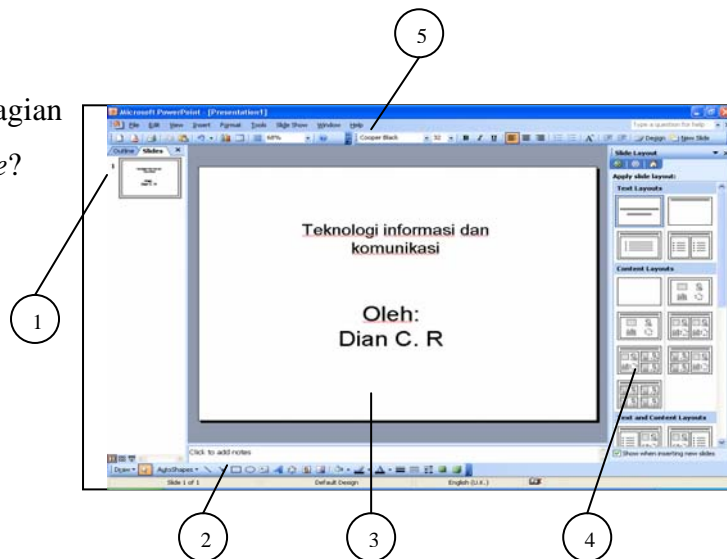
E. Memperbesar ukuran huruf

4. Untuk dapat menjalankan hasil rancangan presentasi yang telah kita buat, kita dapat menekan tombol.....pada keyboard

- A. F9
- B. Alt F5
- C. Ctrl F5
- D. F5
- E. Ctrl F

5. Perhatikan gambar disamping, bagian manakah yang disebut *Slide pane*?

- A. 1
- B. 2
- C. 3
- D. 4
- E. 5



6. Panduan step by step untuk membuat presentasi tertentu, disebut

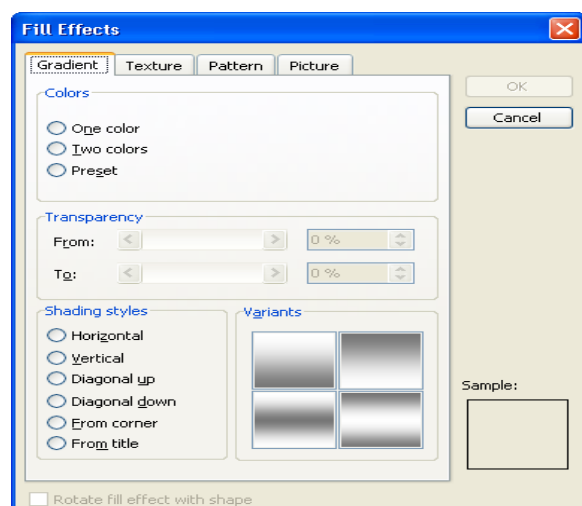
- A. Design template
- B. Slide design
- C. Slide layout
- D. Autocontent wizard
- E. Auto preview

7. Ekstensi file berikut yang merupakan ekstensi dari tipe file yang akan kita sisipkan untuk menambah efek audio pada presentasi adalah...

- A. Jpg
- B. Bmp
- C. Wav
- D. Ppt
- E. Doc

8. Perhatikan gambar disamping, kita dapat menemukan perintah ini pada saat kita akan..

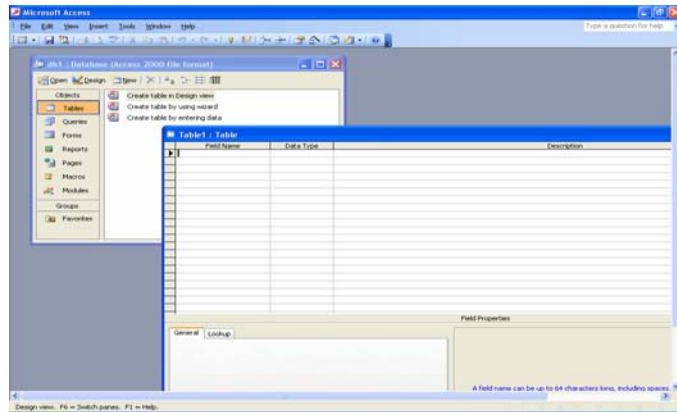
- A. Melihat hasil presentasi
- B. Menggunakan Hyperlink
- C. Menekan tool help
- D. Mengganti background



- E. Membuat effect background
9. Kesatuan terkecil dari informasi dalam sebuah data base, disebut..
- Record
  - Field
  - File
  - Text
  - Flat file
10. Perhatikan tabel berikut. Dari tabel diatas, manakah yang merupakan *record*?
- No,Nama,ucup
  - No,1
  - Nama,tembem,mrican
  - 2,Butet,Gejayan
  - No,Butet,Gejayan
- | No | Nama   | Alamat  |
|----|--------|---------|
| 1  | Tembem | Mrican  |
| 2  | Butet  | Gejayan |
| 3  | Ucup   | Cantel  |
11. Tampilan menu satu layar penuh (full screen) beserta animasinya dapat dilihat menggunakan menu...
- View-slide show
  - View-slide sorter
  - View master
  - Window
  - Tool-macro
12. Isinya adalah text yang panjang, merupakan tipe data,...
- Text
  - Number
  - Memo
  - Auto number
  - Numerik
13. File yang terkait/terhubung dengan file lain, disebut..
- File
  - Field
  - Record
  - Relational file
  - Flat file

14. Salah satu cara mengatur durasi presentasi adalah melalui pulldown menu slide show dengan memilih submenu..
- A. Record narration
  - B. Action button
  - C. Rehearse timing
  - D. View show
  - E. Online broadcast

15. Tampilan gambar disamping ini adalah tampilan Microsoft...



- A. Excel
- B. Word
- C. Access
- D. Power point
- E. Corel draw

16. Microsoft powerpoint dapat digunakan pada system operasi..

- A. MS Windows
- B. Linux
- C. Unix
- D. Dos
- E. Linus

17. Penggabungan beberapa dokumen presentasi dapat dilakukan menggunakan fasilitas...

- A. Cloning
- B. Hyperlink
- C. Grouping
- D. Verifying
- E. Navigasi






18. Objek yang dapat memandu anda untuk berpindah ke bagian/slide lain presentasi anda dikenal dengan istilah...

- A. Link
- B. Hyperlink
- C. Navigasi
- D. Guide
- E. Indicator

19. MS Access merupakan aplikasi MS Office yang dititik beratkan pada pembuatan..

- A. Presentasi
- B. Database
- C. Artikel
- D. Pengolahan kata
- E. Design grafis

20. Berikut ini yang merupakan ikon toolbar untuk mewarnai huruf adalah...

- A. 
- B. 
- C. 
- D. 
- E. 

21. 





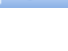
	nama	jenis kelamin	kelas	alamat
	Dian	perempuan	XI Ipa	cantel
▶	Tembem	perempuan	XII ipas	mrican
	Butet	Perempuan	X	Gejayan
*				

Gambar (1)






	nama	jenis kelamin	kelas	alamat
	Butet	Perempuan	X	Gejayan
	Dian	perempuan	XI Ipa	cantel
	Tembem	perempuan	XII ipas	mrican
▶				

Gambar(2)

Perhatikan gambar 1 dan 2. Untuk dapat merubah record-record yang ada di gambar 1 ke gambar 2 kita dapat menekan ikon toolbar...

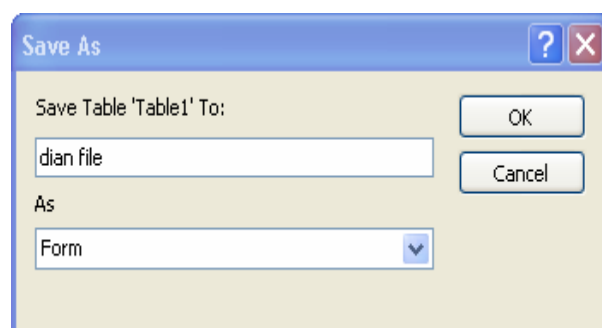
- A. 
- B. 
- C. 
- D. 
- E. 

22. Berikut ini yang merupakan ikon toolbar untuk menghapus record adalah...

- A. 
- B. 
- C. 
- D. 
- E. 

23. Perhatikan gambar disamping. Kita dapat menemukan perintah tersebut saat akan?

- A. Menyimpan form
- B. Menyimpan tabel
- C. Menghapus database
- D. Membuat duplcat
- E. Membuka tabel

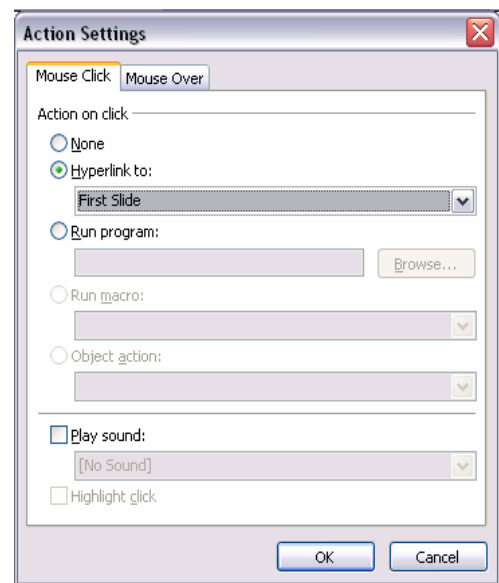


24. Untuk mengubah format teks pada beberapa slide dengan design template yang sama sekaligus dapat dilakukan dengan mengubah...
- A. Urutan slide
  - B. Mslide pertama
  - C. Master slide
  - D. Slide terakhir
  - E. Nama dokumen
25. Ekstensi file berikut yang merupakan ekstensi dari tipe file powerpoint adalah...
- A. Jpg
  - B. Gif
  - C. ppt
  - D. Doc
  - E. Xls
25. Seperti aplikasi MS Office yang lain, MS Powerpoint menyediakan menu berisi petunjuk penggunaannya. Petunjuk ini bisa diakses melalui pulldown menu...
- A. Tools
  - B. Insert
  - C. Window
  - D. File
  - E. Help
26. Perintah slide layout digunakan untuk
- A. Menampilkan presentasi satu layar penuh
  - B. Menampilkan bentuk-bentuk slide
  - C. Menampilkan navigasi
  - D. Menampilkan add effect
  - E. Menampilkan bentuk-bentuk background
27. Perhatikan gambar pada soal nomor 5. Bagian manakah yang dimaksud dengan *outline*?
- A. 1
  - B. 2
  - C. 3
  - D. 4
  - E. 5

28. Sebuah alat yang dapat memproyeksikan tampilan layar komputer ke layar yang lebih besar disebut...
- Komputer
  - LCD Projector
  - Overhead projector
  - Powerpoint
  - MS Office

29. Perhatikan gambar pada soal nomor 3. Bagian manakah yang dimaksud tipe huruf?
- 1
  - 2
  - 3
  - 4
  - 5

30. Gambar action setting disamping menunjukkan proses?
- Penggabungan Navigasi
  - Memberikan efek pada huruf
  - Menyisipkan suara
  - Menggabungkan slide dan navigasi
  - Menghubungkan slide-slide maupun file dalam ekstensi yang lain



30. Jika anda ingin memasukan sebagian teks dari dokumen MS Word ke dalam slide presentasi powerpoint, anda dapat memanfaatkan fasilitas...
- Copy dan cut
  - Copy and paste
  - Pack and go
  - Insert-picture
  - Save as
31. Untuk membuat tabel database MS Access menggunakan panduan langkah demi langkah dapat dilakukan dengan fasilitas...
- Created table in design view
  - Created table by using wizard
  - Insert table
  - Linking
  - Query from table

32. Untuk menyisipkan bagan-bagan seperti struktur organisasi ke dalam presentasi powerpoint digunakan menu insert..
- A. Diagram
  - B. Chart
  - C. Text box
  - D. Picture
  - E. Action setting
33. Sebuah tabel database MS Access dibentuk oleh field dan...
- A. Form
  - B. Record
  - C. Report
  - D. Page
  - E. Slide
33. File database dari aplikasi MS Access berekstensi...
- A. Xls
  - B. Doc
  - C. Ppt
  - D. Mdb
  - E. Gif
34. Publisng file presentasi Powerpoint pada prinsipnya menyimpan presentasi sebagai..
- A. halaman teks
  - B. Halaman web
  - C. File gambar
  - D. Movie
  - E. Animasi
35. Bagian data yang terkecil disebut..
- A. File
  - B. Field
  - C. Characters
  - D. Record
  - E. Database
36. Kumpulan dari item data yang saling berhubungan disebut...
- A. File
  - B. Field
  - C. Characters



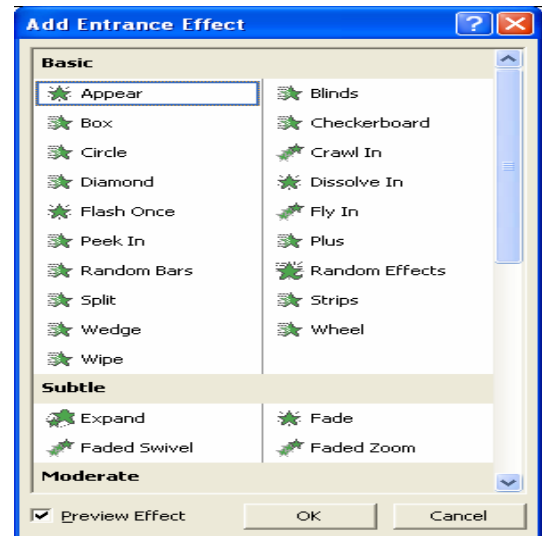
- D. Record
- E. Database

37. Kumpulan fakta representasi deskriptif dari suatu obyek yang belum diolah disebut...

- A. File
- B. Field
- C. Data
- D. Record
- E. Database

38. Gambar disamping menunjukkan proses..

- A. Penggabungan Navigasi
- B. Memberikan efek pada huruf
- C. Menyisipkan suara
- D. Menggabungkan slide-slide yang ada dalam powerpoint
- E. Menghubungkan slide-slide maupun file dalam extensi yang lain



39. Berikut ini yang merupakan ikon toolbar untuk kembali ke bentuk sebelumnya adalah...

- A.
- B.
- C.
- D.
- E.

40. Perhatikan gambar pada soal nomor 3 dengan lebih seksama. No.4 menunjukkan..

- A. Garis bawah
- B. Mode perataan kanan kiri
- C. Mode perataan tengah
- D. Mode perataan kiri
- E. Mode perataan kanan

☺ Selamat Mengerjakan ☺